

## [3G GPS Mobile Phone Monitor de DVR HDD](#) [DVR Veículo](#) [MDR500](#)

- . Adote avançado formato de vídeo H.264 perfil principal de compressão: alta taxa de compressão, imagens claras, espaço de disco pequeno
- . Adote formato de arquivo geral. Apoio ao principal jogador fluxo H264 no mercado
- . Proteção de desligamento de conteúdos de vídeo; garantir a integridade do registro quando ocorre falha de energia.
- . + + 6V ~ 48V projeto grande tensão, aplicam-se a todos os tipos de veículos
- . Suporte de saída 12V / 2A, pode fornecer energia para outros dispositivos relativos
- . Módulo GPS apoio, pode gravar veículos em tempo real a velocidade e auto sincronismo
- . Função de transmissão de vídeo suporte a 3G (EVDO / WCDMA / TD-SCDMA etc opcional)
- . Professional software de análise de reprodução: trilha GPS, correndo estaduais, velocidade, dados da caixa preta e áudio
- imagens de vídeo de reprodução sincronizada, etc
- . Gerenciar software centralmente; suporte de transmissão em tempo real de imagens do veículo e informações de alarme
- etc
- . Pequeno e requintado:  
500 series: tamanho todo 177 (L) x41 (H) x147 (W) mm; Peso Líquido: 1 KG



## Especificação

artigo	Equipamentos & nbsp; parâmetro	Desempenho & nbsp; índice
--------	-----------------------------------	------------------------------

sistema	Processador	Adopt H.264 high performance processor, strong coding and decoding
	OS	Incorporado &nbsp; tempo real &nbsp; Linux &nbsp; sistema
	Sistema	PAL / NTSC
	Operação &nbsp; interface de	Gráfica &nbsp; menu &nbsp; operação &nbsp; interface de(OSD &nbsp; cardápio)
	Segurança	Dois &nbsp; nível &nbsp; senha &nbsp; proteções &nbsp; por &nbsp; administradores &nbsp; e &nbsp; usuários
Vídeo	Vídeo &nbsp; entrada	Entrada: &nbsp; 4 &nbsp; CVBS, 1.0V, p-p, 75Ω
	Vídeo &nbsp; saída	Saída: &nbsp; 1 &nbsp; CVBS, 1.0V, p-p,75Ω
	Review &nbsp; função	1 &nbsp; canal &nbsp; ou &nbsp; 4 &nbsp; canal &nbsp; revisão &nbsp; modo
	Vídeo &nbsp; Padrão	PAL,25 &nbsp; frame / s ,CCIR625 &nbsp; linha,50 &nbsp; campo NTSC,30 &nbsp; frame / s,CCIR525 &nbsp; linha,60 &nbsp; campo
Áudio	Audio &nbsp; entrada	Entrada: &nbsp; 1 &nbsp; canal1,MIC &nbsp; entrada
	Audio &nbsp; saída	Saída: &nbsp; 1 &nbsp; canal,100mV-500mV / 100-500 &nbsp; Ω
	Saída &nbsp; nível	1V &nbsp; ~ 2V
	Audio &nbsp; gravação	Sincronizado &nbsp; com &nbsp; video
	Audio &nbsp; Compression	G.726
Imagem &nbsp; processamento &nbsp; e &nbsp; armazenamento	Imagem &nbsp; compressão	H.264,variável &nbsp; código &nbsp; fluxo(VBR) / &nbsp; fixo &nbsp; código &nbsp; fluxo de &nbsp; (CBR)
	Imagem &nbsp; formato	Cada &nbsp; canal &nbsp; D1 / HD1 / CIF &nbsp; (opcional)
	Vídeo &nbsp; transmissão	ISO14496-10
	Audio &nbsp; transmissão	G.726
	Vídeo &nbsp; código &nbsp; taxa	CIF: &nbsp; 256Kbps &nbsp; ~ &nbsp; 1.5Mbps,4 &nbsp; níveis,1 &nbsp; é &nbsp; &nbsp; mais alto &nbsp; nível &nbsp; e &nbsp; 4 &nbsp; é &nbsp; &nbsp; nível; menor &nbsp; HD1: &nbsp; 600Kbps &nbsp; ~ &nbsp; 2.5Mbps,4 &nbsp; níveis,1 &nbsp; é &nbsp; &nbsp; mais alto &nbsp; nível &nbsp; e &nbsp; 4 &nbsp; é &nbsp; &nbsp; nível; menor &nbsp; D1: &nbsp; 800Kbps &nbsp; ~ &nbsp; 3Mbps,4 &nbsp; níveis,1 &nbsp; é &nbsp; &nbsp; mais alto &nbsp; nível &nbsp; e &nbsp; 4 &nbsp; é &nbsp; &nbsp; nível; menor &nbsp;
	Vídeo &nbsp; quadro &nbsp; taxa	PAL &nbsp; max &nbsp; 25 &nbsp; quadro,NTSC: &nbsp; max &nbsp; 30 &nbsp; quadro,quadro &nbsp; dinâmica &nbsp; ajuste
	Taxa; Audio &nbsp; código &nbsp; armazenamento	5 KB / s Cartão; SD &nbsp; Suporte &nbsp; 32G &nbsp; ou &nbsp; acima &nbsp; capacidade; &nbsp; apoio &nbsp; SDHC &nbsp; padrão , HDD &nbsp; 1T
Alarme	Alarme &nbsp; entrada	4CH &nbsp; nível &nbsp; entrada
	Alarme &nbsp; saída	2 &nbsp; CH &nbsp; nível &nbsp; saída
Comunicação &nbsp; interface	Serial &nbsp; porta	Suporte &nbsp; 2 &nbsp; pcs &nbsp; RS232 &nbsp; interface de
	Rede &nbsp; porta	RJ45 &nbsp; 10M / 100M &nbsp; Ethernet &nbsp; porta.
Comunicação; sem fio &nbsp;	3G	EVDO / WCDMA / TD-SCDMA &nbsp; (opcional)
	2,5 / 2.75G	GPRS / CDMA / EDGE (opcional)
GPS	Support built-in/external GPS module; geographic coordinates, speed etc.	can written in the video file
Software &nbsp; modernização	Suporte &nbsp; SD &nbsp; cartão &nbsp; modernização	

Outros	Power &nbsp; entrada	DC:+ 6V &nbsp; ~ &nbsp; + 48V
	Power &nbsp; saída	+ 12V &nbsp; 3A
	Trabalho &nbsp; temperatura	-25 °C &nbsp; &nbsp; + 75 °C
	Ambiente &nbsp; umidade	20% &nbsp; &nbsp; 80%

## **Acessórios**



AV Input Cables



AV Output Cable



Power Cable



IO Cables



Remote Control



GPS Antenna



CD ( Manual & Software Inside)



SD Mobile DVR

**Pacote**



Richmor Brand Package

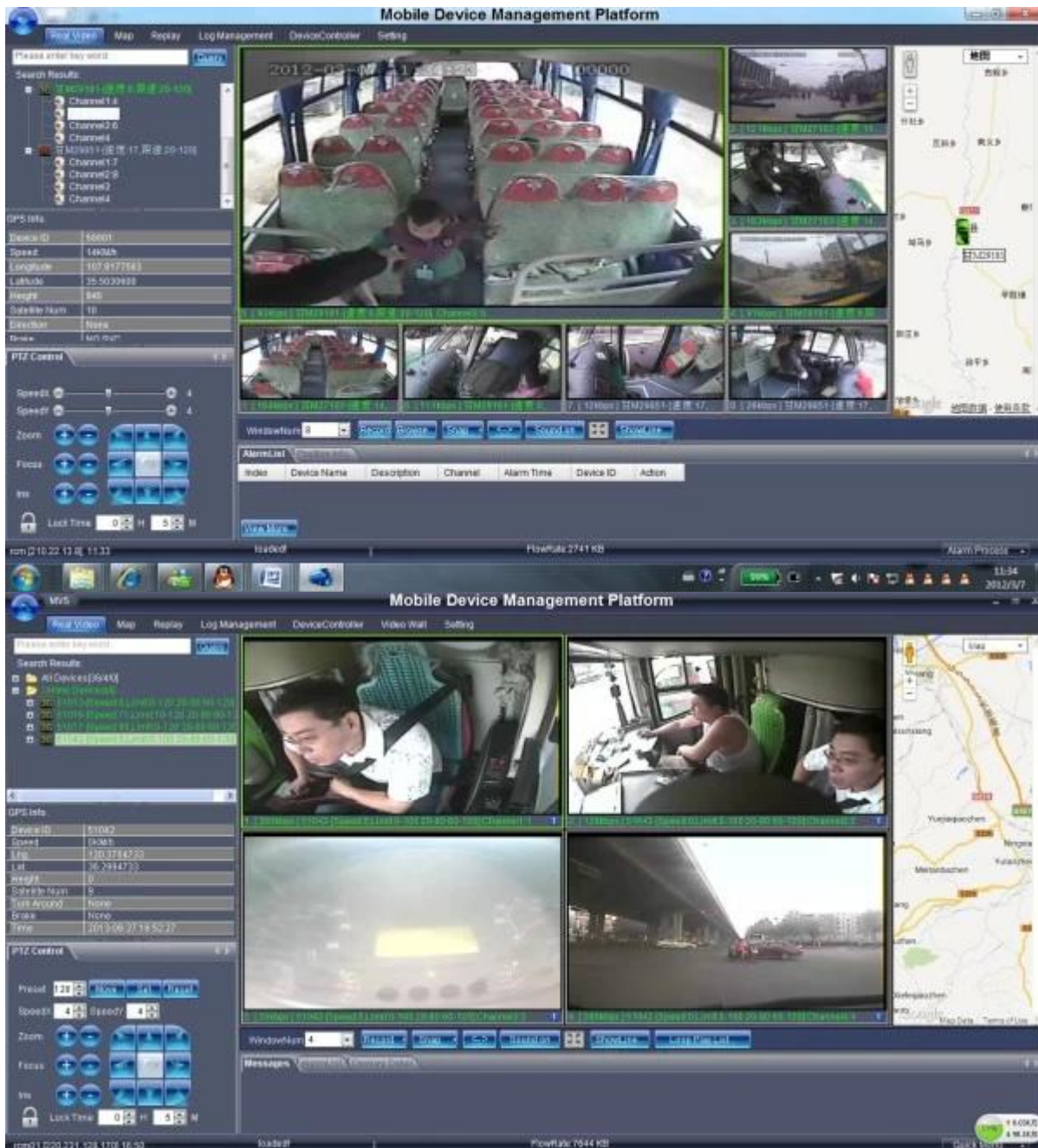


Standard Package

CE FCC ROHS



Próprio projetado tela software



Cientes em todo o mundo



**Obrigado por seus apoios!**

**Bem-vindo a entrar em contato com Jenny para mais detalhes:**

**E-mail: [jenny@rcmctv.com](mailto:jenny@rcmctv.com)**

**Skype: [rcmctvsales4](https://www.skype.com/en/contacts/voice/RCMCTVSALES4)**