

[3G GPS Moniteur mobile Téléphone DVR HDD](#) [DVR de véhicule MDR500](#)

- . Adopter avancée H.264 profil principal format de compression vidéo: taux de compression élevé, des images claires, petit espace disque
 - . Adopter le format de fichier général. Soutenir acteur principal flux H264 sur le marché
 - . Protection de mise hors tension pour le contenu vidéo; assurer l'intégralité de l'enregistrement lors d'une panne de courant se produit.
 - . + 6V ~ 48V + conception large de tension, s'appliquer à tous les types de véhicules
 - . Soutien 12V / puissance de sortie 2A, peut alimenter d'autres dispositifs relatifs
 - . Soutien module GPS, peut-enregistrement en temps réel des véhicules et accélérer la synchronisation automatique
 - . Fonction de transmission de vidéo de soutien 3G (EVDO / WCDMA / TD-SCDMA etc optionnel)
 - . Logiciel professionnel d'analyse de lecture: trace GPS, la course, la vitesse, l'état des données de la boîte noire et audio images vidéo de lecture synchronisée etc
 - . Gérer le logiciel central; soutenir la transmission en temps réel des images de véhicules et de l'information d'alarme etc
 - . Petit et exquis:
- Série 500: taille tout 177 (L) x41 (H) x147 (W) mm; Poids net: 1 KG



Spécification

article	Équipement & nbsp; paramètre	Performance & nbsp; indice
systeme	Processeur	Adopt H.264 high performance processor, strong coding and decoding
	OS	Systèmes Embarqués et nbsp; temps réel & nbsp; Linux & nbsp; système
	Système	PAL / NTSC
	Opération & nbsp; l'interface	Graphique & nbsp; Menu & nbsp; opération & nbsp; l'interface(OSD & nbsp; & nbsp; menus)
	Sécurité	Deux & nbsp; niveau & nbsp; mot de passe & nbsp; protections & nbsp; pour & nbsp; & nbsp; administrateurs et & nbsp; utilisateurs
Vidéo	Vidéo & nbsp; entrée	Entrée: & nbsp; 4 & nbsp; CVBS, 1.0V, p-p, 75Ω
	Vidéo & nbsp; sortie	Sortie: & nbsp; 1 & nbsp; CVBS, 1.0V, p-p,75Ω
	Revue & nbsp; fonction	1 & nbsp; canal & nbsp; ou & nbsp; 4 & nbsp; canal & nbsp; examen & nbsp; & nbsp; Mode
	Vidéo & nbsp; standard	PAL,25 & nbsp; cadre / s ,CCIR625 & nbsp; ligne,50 & nbsp; champ NTSC,30 & nbsp; cadre / s,CCIR525 & nbsp; ligne,60 & nbsp; champ
Acoustique	Audio & nbsp; entrée	Entrée: & nbsp; 1 & nbsp; canal,1,MIC & nbsp; entrée
	Audio & nbsp; sortie	Sortie: & nbsp; 1 & nbsp; canal,100mV-500mV / 100-500 & nbsp; Ω
	Sortie & nbsp; niveau	1V & nbsp; ~ 2V
	Audio & nbsp; enregistrement	Vidéo; synchronisée & nbsp; avec & nbsp;
	Audio & nbsp; Compression	G.726
Image & nbsp; & nbsp; traitement, et & nbsp; stockage	Image & nbsp; compression	H.264,la variable & nbsp; Code & nbsp; flux(VBR) / & nbsp; fixe & nbsp; Code & nbsp; flux & nbsp; (CBR)
	Image & nbsp; forme	Chaque & nbsp; canal & nbsp; D1 / HD1 / CIF & nbsp; (facultatif)
	Vidéo & nbsp; continu	ISO14496-10
	Audio & nbsp; continu	G.726
	Vidéo & nbsp; Code & nbsp; nbsp; taux	CIF: & nbsp; 256Kbps & nbsp; ~ & nbsp; 1.5Mbps,4 & nbsp; niveaux,1 & nbsp; & nbsp; est & nbsp; l'& nbsp; plus & nbsp; & nbsp; niveau, et & nbsp; 4 & nbsp; & nbsp; est & nbsp; l'& nbsp; niveau; bas & nbsp; HD1: & nbsp; 600Kbps & nbsp; ~ & nbsp; 2.5Mbps,4 & nbsp; niveaux,1 & nbsp; est & nbsp; l'& nbsp; plus & nbsp; & nbsp; niveau, et & nbsp; 4 & nbsp; est & nbsp; l'& nbsp; niveau; bas & nbsp; D1: & nbsp; 800Kbps & nbsp; ~ & nbsp; 3Mbps,4[niveaux,1 & nbsp; est & nbsp; l'& nbsp; plus & nbsp; & nbsp; niveau, et & nbsp; 4 & nbsp; est & nbsp; l'& nbsp; niveau; bas & nbsp;
	Vidéo & nbsp; cadre & nbsp; nbsp; taux	PAL & nbsp; max & nbsp; 25 & nbsp; cadre,NTSC: & nbsp; max & nbsp; 30 & nbsp; cadre,cadre & nbsp; dynamique & nbsp; ajustement
	Audio & nbsp; Code & nbsp; nbsp; taux	5 Ko / s
	Record & nbsp; stockage	SD & nbsp; carte,support & nbsp; 32G & nbsp; ou & nbsp; au-dessus de & nbsp; capacité; & nbsp; support & nbsp; SDHC & nbsp; norme , HDD & nbsp; support & nbsp; 1T
Alarme	Alarme & nbsp; entrée	4CH & nbsp; niveau & nbsp; entrée
	Alarme & nbsp; sortie	2 & nbsp; CH & nbsp; niveau & nbsp; sortie
Communication & nbsp; Interface	Serial & nbsp; portuaire	Support & nbsp; 2 & nbsp; pcs & nbsp; RS232 & nbsp; l'interface
	Réseau & nbsp; portuaire	RJ45 & nbsp; 10M / 100M & nbsp; Ethernet & nbsp; port.
Nbsp sans fil & nbsp; communication	3G	EVDO / WCDMA / TD-SCDMA & nbsp; (facultatif)
	2,5 / 2.75G	GPRS / CDMA / EDGE (facultatif)
GPS	Support built-in/external GPS module; geographic coordinates, speed etc. can written in the video file	
Logiciel & nbsp; nbsp; la mise à niveau	Support & nbsp; SD & nbsp; carte & nbsp; la mise à niveau	

Autre	Power & nbsp; entrée	DC:+ 6V & nbsp; ~ & nbsp; + 48V
	Power & nbsp; sortie	+ 12V & nbsp; 3A
	Travailler & nbsp; température	-25 °C & nbsp; & nbsp; + 75 °C
	Environnement & nbsp; humidité	20% & nbsp; & nbsp; 80%

Accessoires



AV Input Cables



AV Output Cable



Power Cable



IO Cables



Remote Control



GPS Antenna



CD (Manual & Software Inside)



SD Mobile DVR

Paquet



Richmor Brand Package

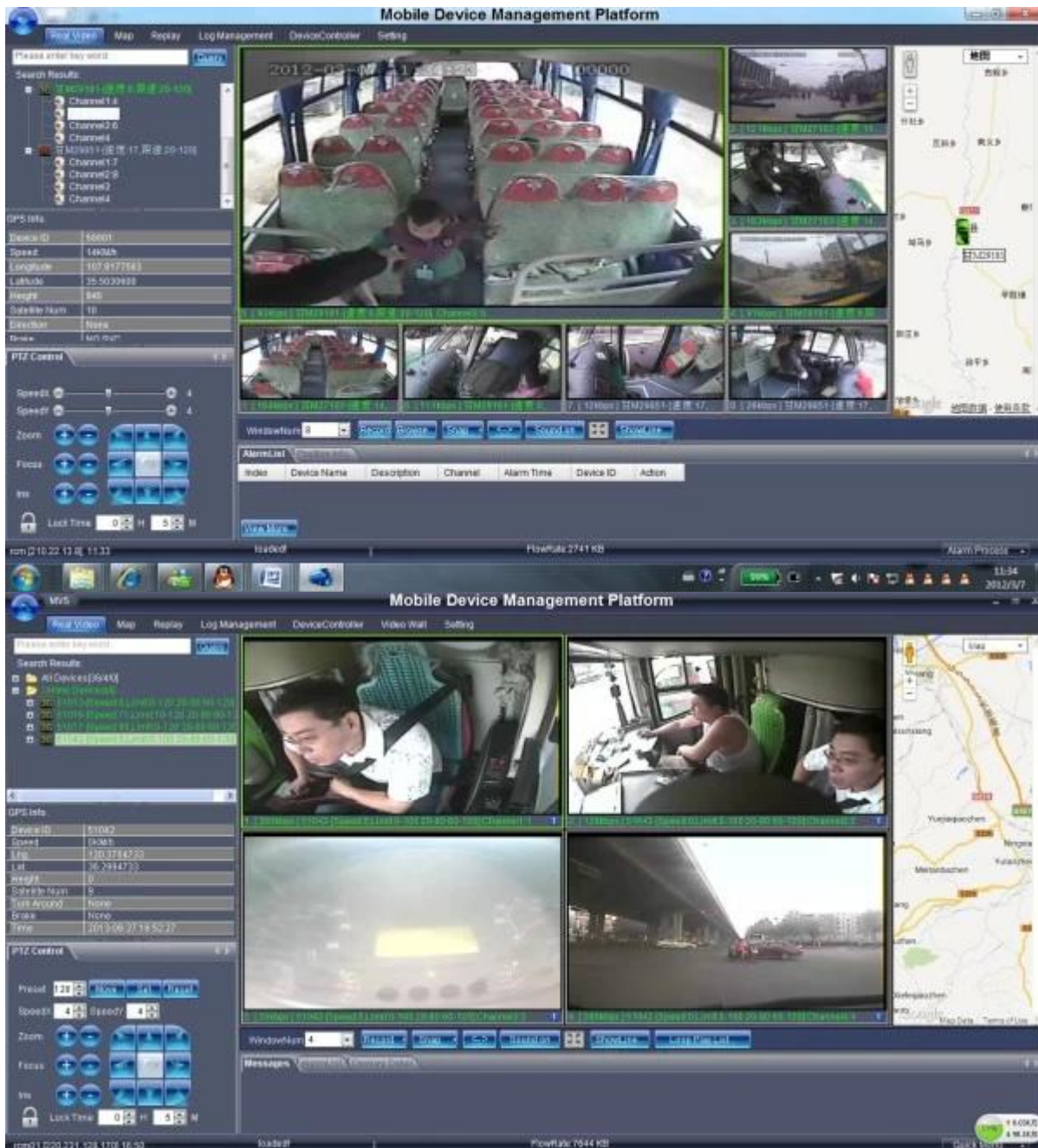


Standard Package

CE, FCC, ROHS



Propre logiciel capture d'écran conçu



Les clients à travers le monde



Merci pour vos appuis!

Bienvenue au contact Jenny pour plus de détails:

E-mail: jenny@rcmctv.com

Skype: [rcmctvsales4](https://www.skype.com/user/rcmctvsales4)